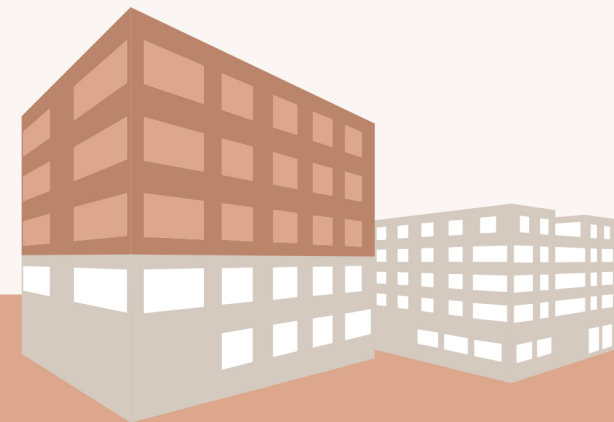


GRUNDRISS HAUS B

B-TYP 6.1 – 1. Obergeschoss

B-TYP 6.2 – 2. Obergeschoss

B-TYP 6.3 – 3. Obergeschoss



B-TYP 6

3.5-Zi.-Wohnung

Wohnfläche 94 m²

Loggia 9 m²

Lage S0

